

 **Sancor's
Corporativo**
S.A. de C.V.



DATOS DE LA EMPRESA

- ✓ Razón Social: **SANCOR'S CORPORATIVO, S.A. DE C.V.**
- ✓ Dirección: **Calle 15 # 432 entre 54 y 52**
- ✓ Colonia: **Fracc. Terranova**
- ✓ Código Postal: **97203**
- ✓ Ciudad: **Mérida, Yucatán, México.**
- ✓ R.F.C: **SCO0909105G8**
- ✓ Tels. **(999) 4316 120, (999) 4316 176**

OBJETIVO

SANCOR'S CORPORATIVO

Con el OBJETIVO de cubrir y satisfacer las demandas del amplio mercado de la construcción eléctrica, tenemos la política dentro de nuestro corporativo no tratar con 5 proveedores diferentes, sino con uno solo, cada división es dedicada de forma independiente a cada proyecto según su género, esto con el fin de brindarle mayor comodidad, 1.- Instalaciones eléctricas de media y baja tensión, 2.- Proyectos de iluminación de alumbrado público, comercial, residencial e industrial, Manual, Automatizado e Inteligente. 3.- Ventas de material eléctrico y control de media y baja tensión, en todo el país a través de nuestros socios comerciales e instaladores de cada uno de nuestros productos y equipos.

SANCOR'S CORPORATIVO

Con el OBJETIVO de brindarle un paquete de servicios con productos y marcas certificadas en calidad ISO y Normas Oficiales Mexicanas, hemos realizado una sociedad con fábricas, representantes y red de distribuidores de cada uno de nuestros productos y equipos para poder brindar un precio justo sin duplicar precios, y suministrar productos de calidad comprobada y ser así su socio comercial en todos sus proyectos en cuanto a cada uno de nuestros servicios.

Sinceramente, esperamos que nos brinde la oportunidad de poder servirle como usted se merece, en **SANCOR'S CORPORATIVO** la razón de nuestro existir es usted.

EXPERIENCIA

NUESTROS CLIENTES:

- Operadora Ganso Azul, S.A. de C.V. (Instalación eléctrica de toda la nave)
- Blauer de México, S.A. de C.V. (Venta de material eléctrico)
- Grupo Porcicola Keken (Ampliación Rastro Keken)
- Cafetería Gloria Jeans Coffee Mérida San Ramón Norte.
- G.C. Instalaciones S. de R.L. de C.V. (Edificio Corporativo LODEMO Inst. Eléctrica)
- Parque Industrial Yucatán S.A. de C.V. (Construcción y Mantenimiento Eléctrico Media Tensión 34.5 kv, Baja Tensión 440/240/127V.
- Promociones Creativas de Campeche (Estadio Nelson Barrera)
- Super Willis S.A. de C.V.

Operadora Ganso Azul, S.A. de C.V.
Calle 60 Diagonal No. 485
Fracc. Parque Industrial Yucatán.
Mérida, Yucatán C.P. 97300

Diseño de Sistema de Distribución de Aire Comprimido e Instalación de Compresores 25, 30 y 30 HP



Pintura de la tubería Neumática Galvanizada de 2 ½. Conforme a norma mexicana



**Proyecto OGA, Instalación de Luminarias y Red
Neumática en nave Industrial.**



**Proyecto OGA, Instalación de tableros de distribución,
Charolas de aluminio y QD-Pack Square'D.**



Blauer de México, S.A. de C.V.
Calle 60 Diagonal No. 487
Fracc. Parque Industrial Yucatán.
Mérida, Yucatán C.P. 97300

Instalación de Transformador en aceite de 150 Kva. Trifásico 127/220v



Instalación de Transformador seco de 75 Kva. Trifásico P/ alimentación eléctrica máquina de corte Gerber.



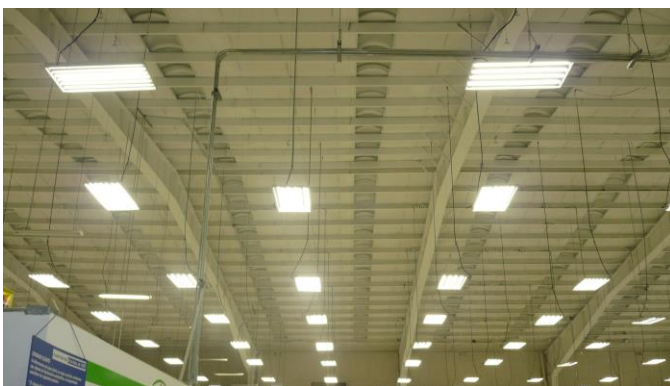
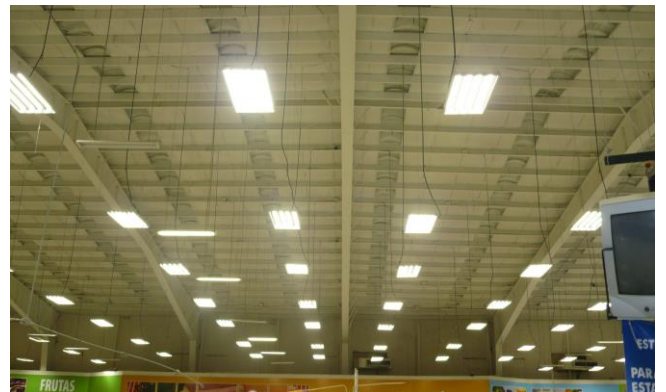
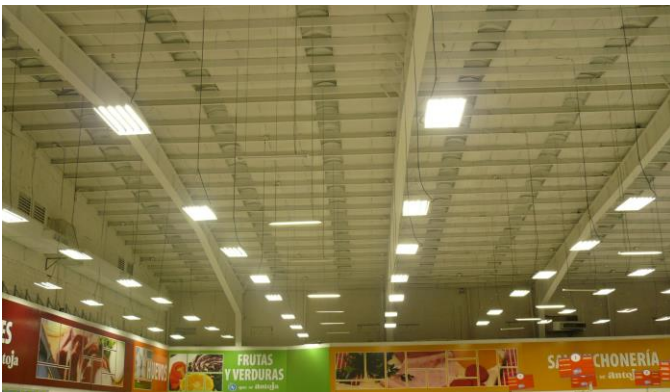
Proyecto BLAUER DE MEXICO, instalación de transformador en aceite.

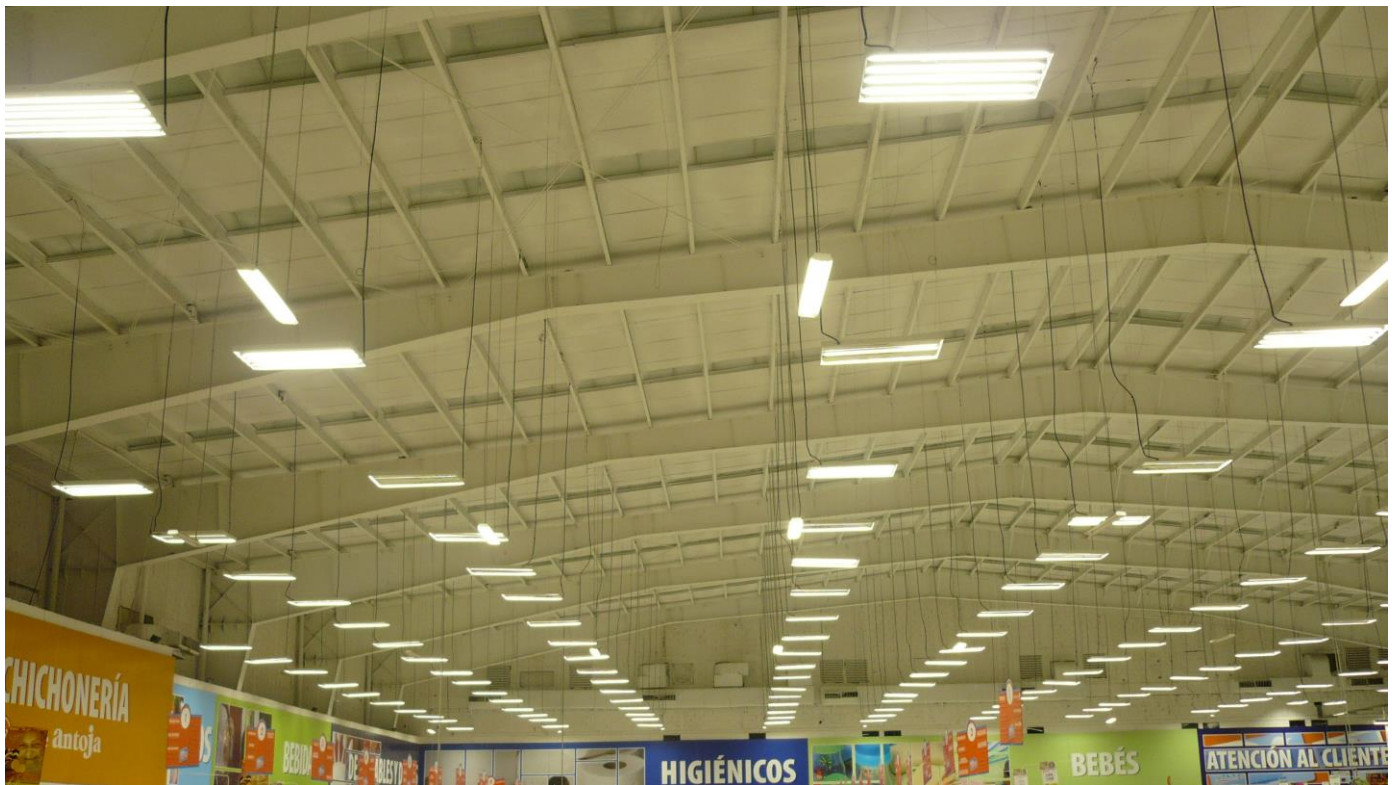
Instalación de Transformador de Potencia de 1000 Kva en aceite.



Super Bodegas Aki Chetumal, Quintana Roo.
Av. San Salvador No. 528
Fracc. Buenavista

**Cambio de luminarios de tipo campana aditivo metálico a
luminarios fluorescente 5X28w Lithonia.**





Constructora Uribe Capetillo, S.A. de C.V.
Calle Alcántara 383
Col. Itzimna
Mérida, Yucatán

**INSTALACIÓN BANCO DE DUCTOS MEDIA TENSIÓN OBRA
AMPLIACIÓN RASTRO KEKEN**



Canalizaciones Subterráneas Transformadores



Iluminación de sala condensador Keken

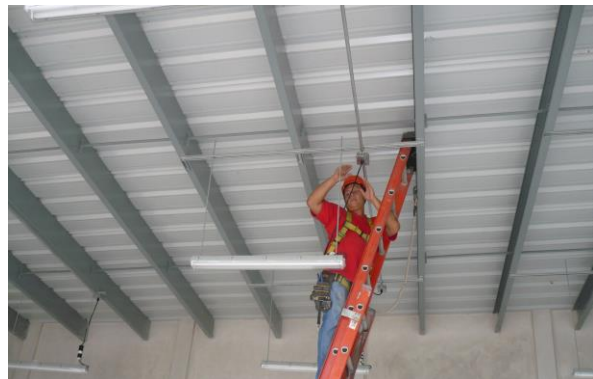
**Aterrizaje de a
Estructura metálica
Soldadura Cadweld**



**INSTALACIÓN Y POSTACIÓN MEDIA TENSIÓN OBRA AMPLIACIÓN
RASTRO KEKEN MERIDA.**



Nueva red eléctrica principal media tensión Obra Ampliación Rastro Keken



Iluminación área sala de transformadores

Iluminación con luminarios industriales de empotrar 380w 220v Scottsdale Área de Proceso



Área de cortes especiales

Área de Canastillas Sucias



Iluminación Campana Industrial 400w Holophane Área de Sala de Máquinas

Industria Salinera de Yucatán, S.A. de C.V.
Calle 1-H No. 105 altos 17-a
Fracc. México Norte
Mérida, Yucatán C.P. 97128

Instalación de acometida principal para alimentar transformador 45 Kva trifásico 127/220v.

**INSTALACIÓN DE CRUCETA /
CORTACIRCUITOS PARA SUBESTACIONES**



Instalación acometida para subestación 45KVA

Transformador 45 KVA



Acometida para subestación de 45 KVA

Registro de subestación de 75 KVA

Industria Salinera de Yucatán, S.A. de C.V.
Calle 1-H No. 105 altos 17-a
Fracc. México Norte
Mérida, Yucatán C.P. 97128



Sancor's Corporativo, S.A. de C.V.
Calle 63ª # 300 – i X 52 y 54
Fracc. Las Magnolias de Chuburna
Mérida, Yucatán C.P. 97203

INSTALACIÓN DE TUBERIA DE PVC PESADO POR PISO "OFFICE DEPOT" ALTABRISA



Super San Fco. De Asís

Av. 30 No. 525
Fracc. Buenavista
Mérida, Yucatán

OBRA: Super Aki Campeche Ría



Tablero Principal Tipo I-LINE



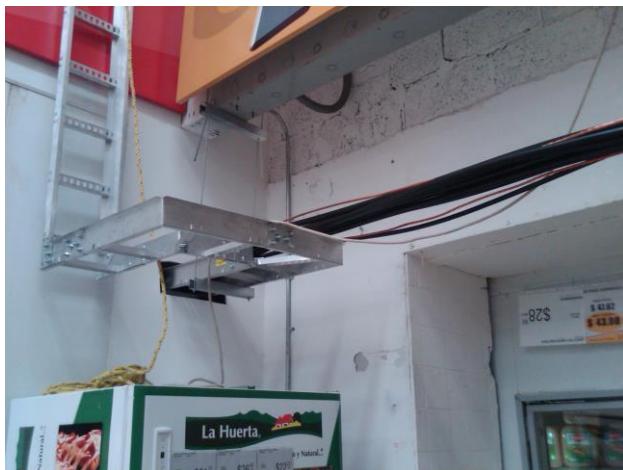
Tablero de Transferencia



**Instalación de
Charola de aluminio
y tendido de cable #
500 MCM; Thw-ls 4/0
awg de alimentadores
principales de
cámaras de
refrigeración y aires
acondicionado piso de
ventas.**



Super Aki Campeche ría.



**Tendido de tubo galvanizado
pared delgada para acometida
secundaria de equipos de aire
acondicionado, Super Aki**



**Conexión en vivo de la nueva
alimentación a transformador 225
Kva trifásico en vivo, Super Aki**

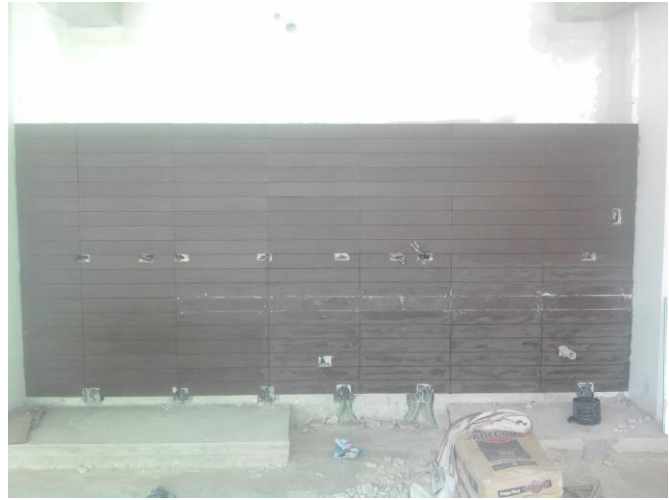
**Tendido de charola e instalación
de planta de emergencia 100 Kva,
Super Aki Campeche ría.**



Ricardo González
Calle 30 No. 303 X 37a
Col San Ramón Norte
Mérida, Yucatán C.P. 97128

OBRA: Gloria's Jeans Coffee San Ramón







Apertura de Gloria's Jeans Coffee Mérida



G. C. Instalaciones S. de R. L. de C.V.

Calle 16 Diagonal # 199 X 19 y 21 A

Fracc. Los Pinos del Norte

Mérida, Yucatán.

OBRA: Oficinas Corporativas LODEMO



Parque Industrial Yucatán S.A. de C.V.

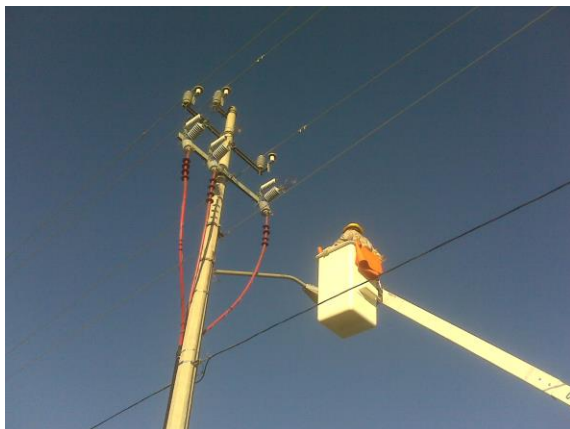
Calle 60 Diagonal No. 460

Fracc. Parque Industrial Yucatán

Mérida, Yucatán.

OBRA: Cambio de acometida principal transformado 300 Kva 3F Parq. Ind. Yuc.

Instalación de transición aéreo subterránea línea de 34.5 kv Parque Industrial Yucatán.



Estacionamiento Bepensa.





Cementos Moctezuma S.A. de C.V.

Calle 60 Diagonal No. 460

Fracc. Parque Industrial Yucatán

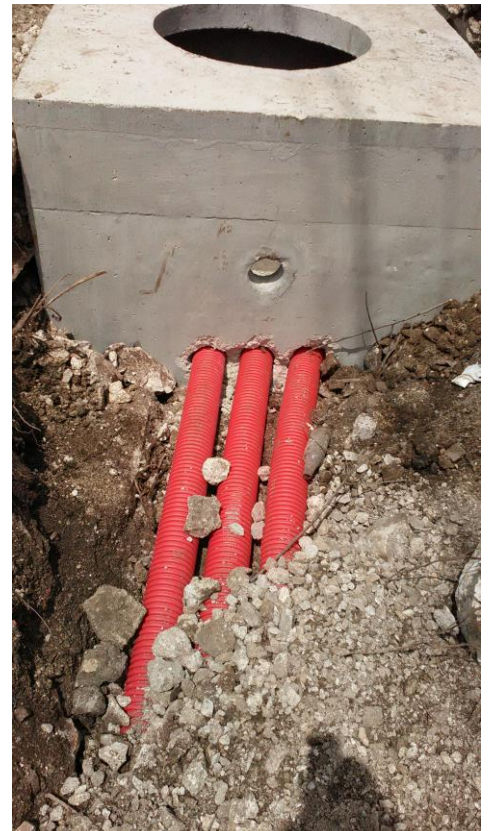
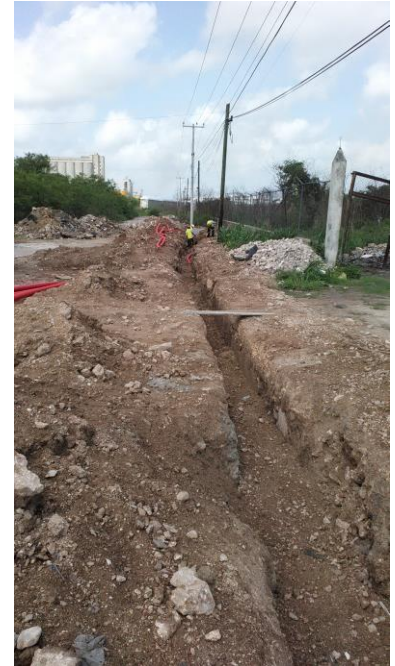
Mérida, Yucatán.

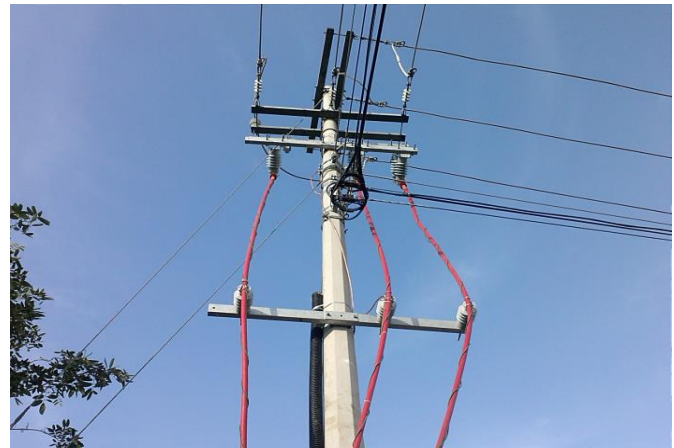
OBRA: Línea aérea a subterráneo 13.2 kv 600 amperes

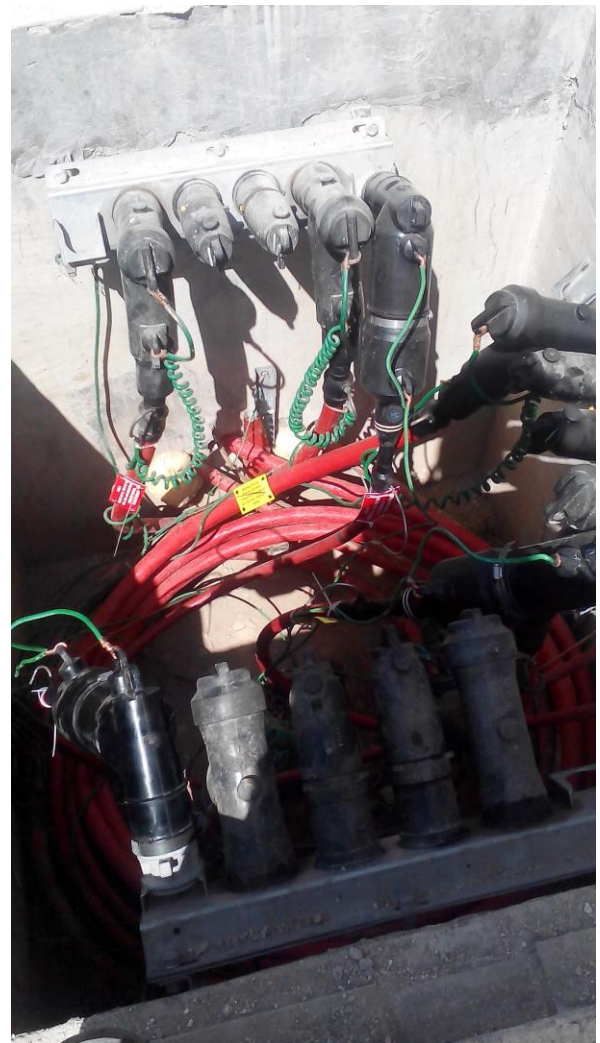
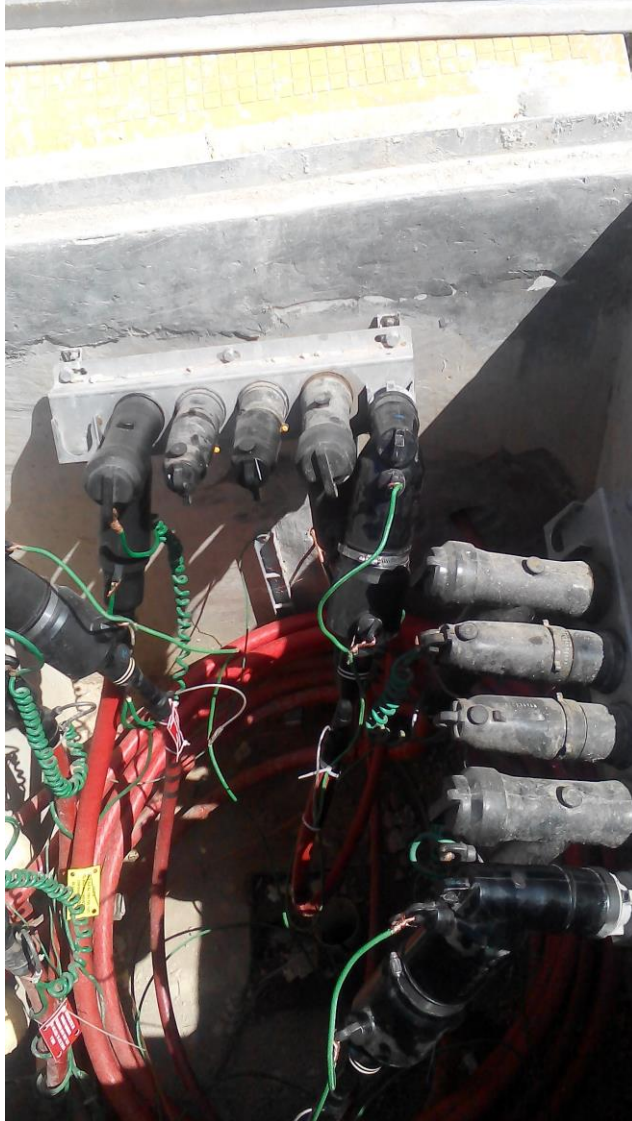




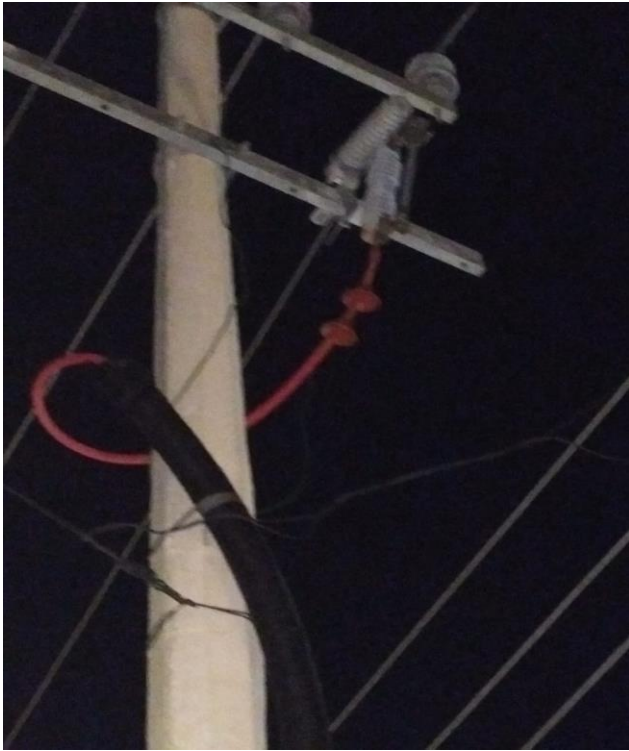








SUPER WILLYS S.A DE C.V. AMP. MIGUEL HIDALGO







SUPER WILLYS S.A DE C.V CACALCHEN







SUPER WILLYS S.A. DE C.V



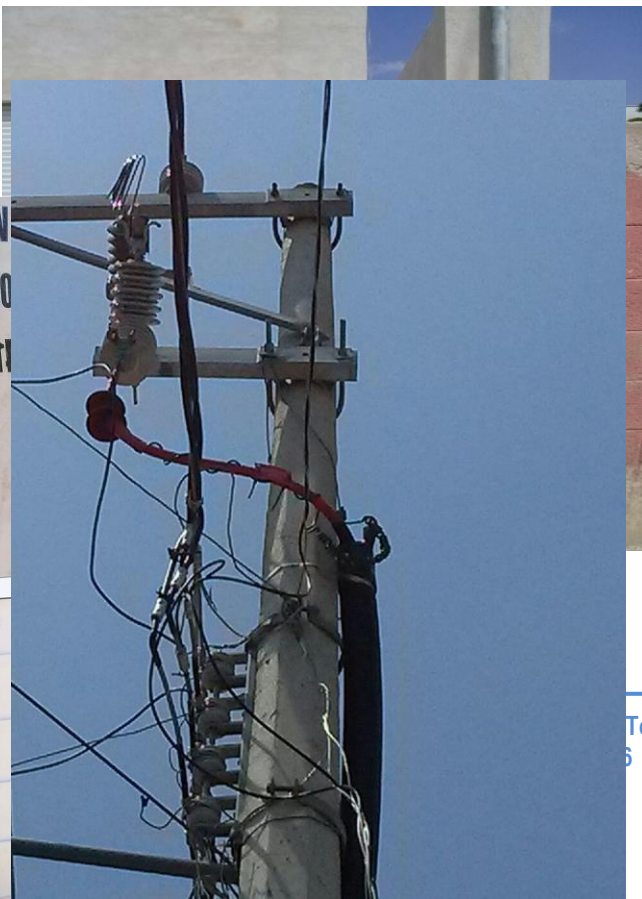
SUPER WILLYS S.A DE C.V DOLORES OTERO







SUPER WILLYS S.A DE C.V FERRCARRILES



Terranc
6



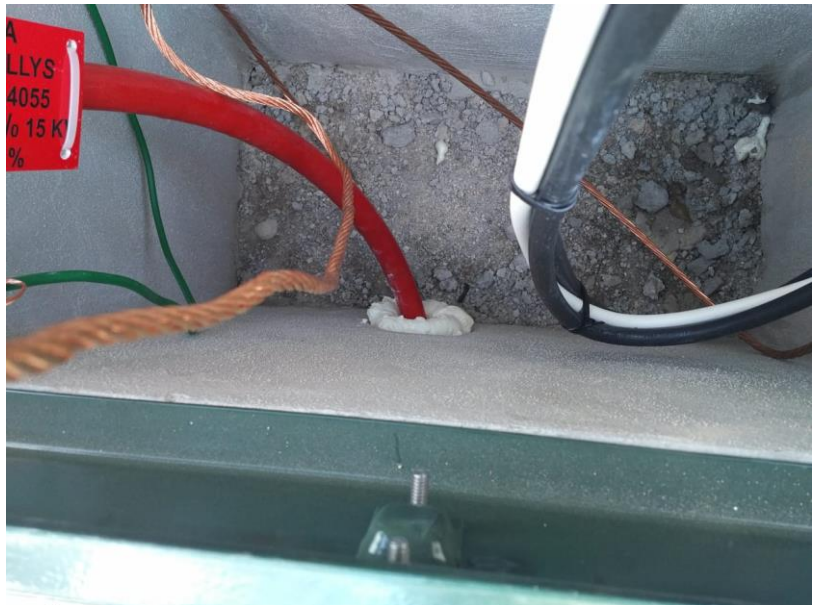


SUPER WILLYS S.A DE C.V GANSOS



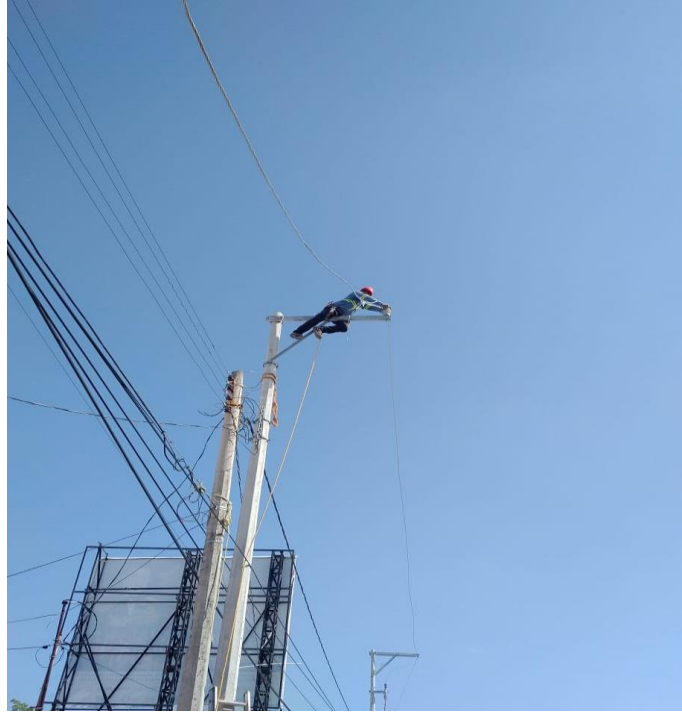


SUPER WILLYS S.A DE C.V. HALCONES





SUPER WILLYS S.A DE C.V. ITZAES





SUPER WILLYS S.A DE C.V MELITON SALAZAR



SUPER WILLYS S.A DE C.V TICUL

